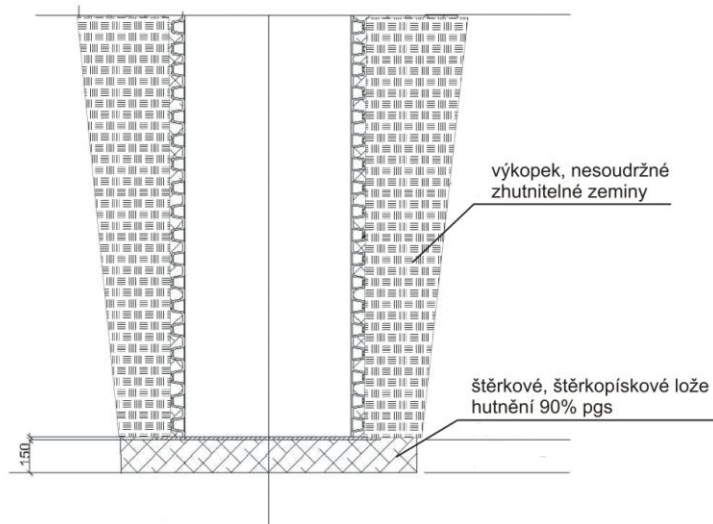


Uložení čerpacích šachet SB TSC 800 - 1200

Vzhledem k mimořádné odolnosti korpusu šachet je možné, v případech kdy není přítomna spodní voda, pro obsyp šachty použít výkopek za předpokladu, že zemina umožňuje hutnění, tj. zrněná, nesoudržná bez příměsí jílu a organických příměsí. Velikost zrna max. 32 mm, hutnění 90% pgs.

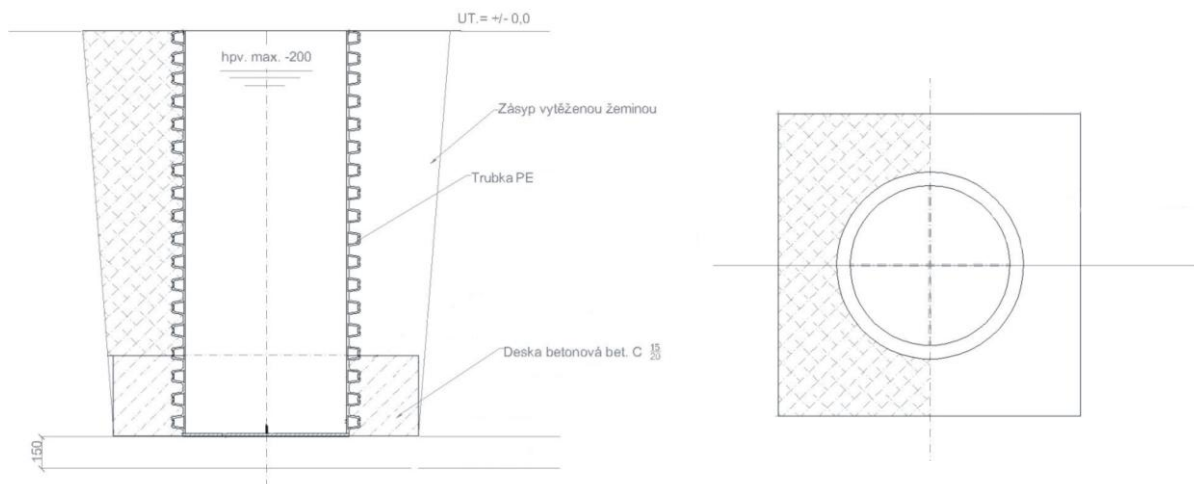
Bez spodní vody



V případě výskytu spodní vody je možné šachtu zabezpečit proti vzlaku spodní vody dvěma způsoby:

a) přitížení betonovou deskou (zvlněná vnější stěna poskytuje dostatečnou oporu k fixování betonu ke stěně šachty) . Parametry desky, tvar a hmotnost, je nutné stanovit podle průměru šachty, výšky hladiny spodní vody a rozměru výkopu.

Uložení v při výskytu spodní vody přitížení betonovou deskou obsyp výkopkem



b) přetížení obsypem , při kterém je využito působení zvlněného vnějšího profilu a vlastností obsypou zeminy. V tomto případě musí být použit štěrkopísek, drcené kamenivo, štěrk hutněné na 90% pgs. Použití jiných zemín není přípustné.

Uložení při výskytu spodní vody přetížení obsypem (štěrk, štěrkopísek)

